

■ ANALOGIE

Thema

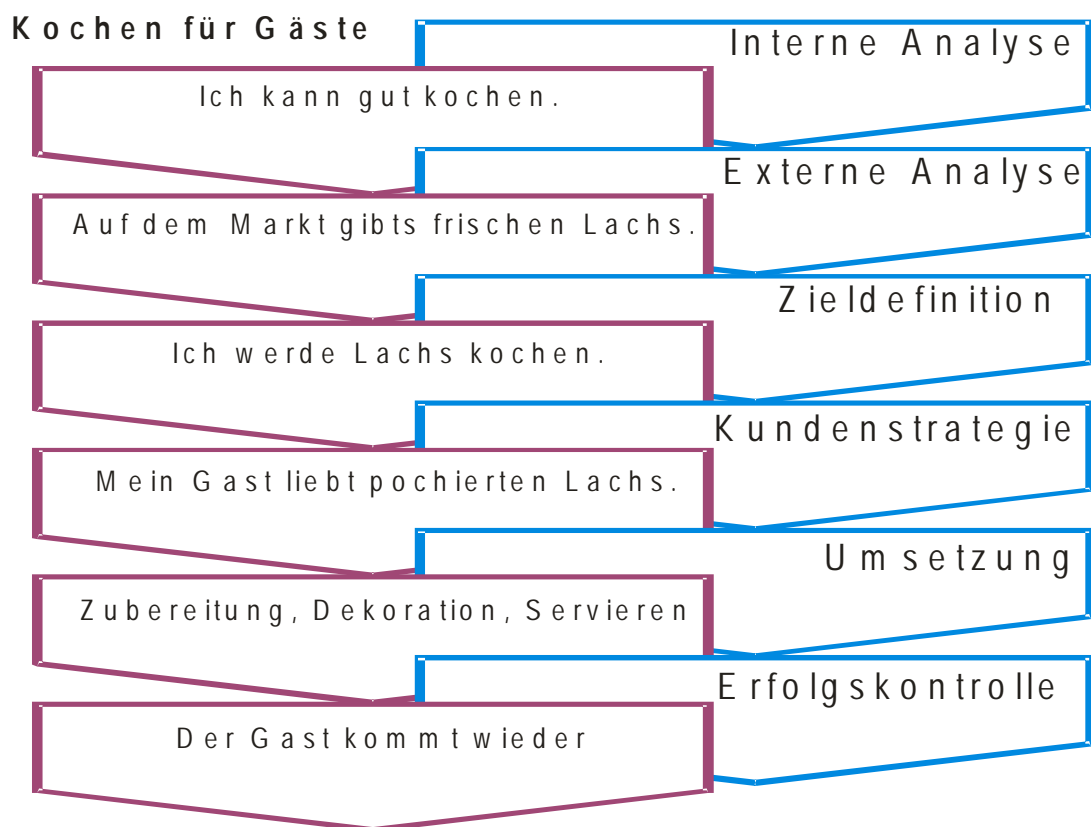
Strategisches Management – Kochen

Ziel

Die Lernenden kennen die einzelnen Phasen des strategischen Managements

Aufbau:

Strategisches Management



■ ESELSBRÜCKEN

Thema

7 Schichten OSI-Modell
(Eselsbrücken funktionieren am besten, wenn sie Tabus brechen.)

Ziel

Die Lernenden kennen die einzelnen Schichten des OSI-Modells in der richtigen Reihenfolge

Aufbau:

ALLE
P **P** **S** **T** **N** **D** **P**
p **r** **e** **r** **e** **a** **h**
i **e** **s** **a** **n** **t** **y**
**a *s* *s* *r* *e* *t* *s*
c *e* *s* *a* *n* *a* *c*
n *e* *s* *n* *e* *t* *a*
n *i *o* *n* *w* *l* *i*
n *o* *n* *t* *o* *n* *k*
no **ti** **o** **n** **pr** **es** **en** **t** **at** **io** **n** **sa** **u** **ss** **io** **n** **tr** **an** **s** **p** **o** **r** **t** **ne** **t** **w** **o** **r** **k** **n** **a** **c** **h** **der** **dat** **a** **link** **ph** **ys** **ic** **a** **l*****

Mein **V**ater **E**rklärt **M**ir **J**eden **S**onntag **U**nsere **N**eun **P**laneten.
(**M**erkur **V**enus **E**rde **M**ars **J**upiter **S**aturn **U**ranus **N**eptun **P**luto)

Nie **O**hne **S**eife **W**aschen (Norden **O**sten **S**üden **W**esten)

■ MODELL: DAS TEUFELSQUADRAT

Thema

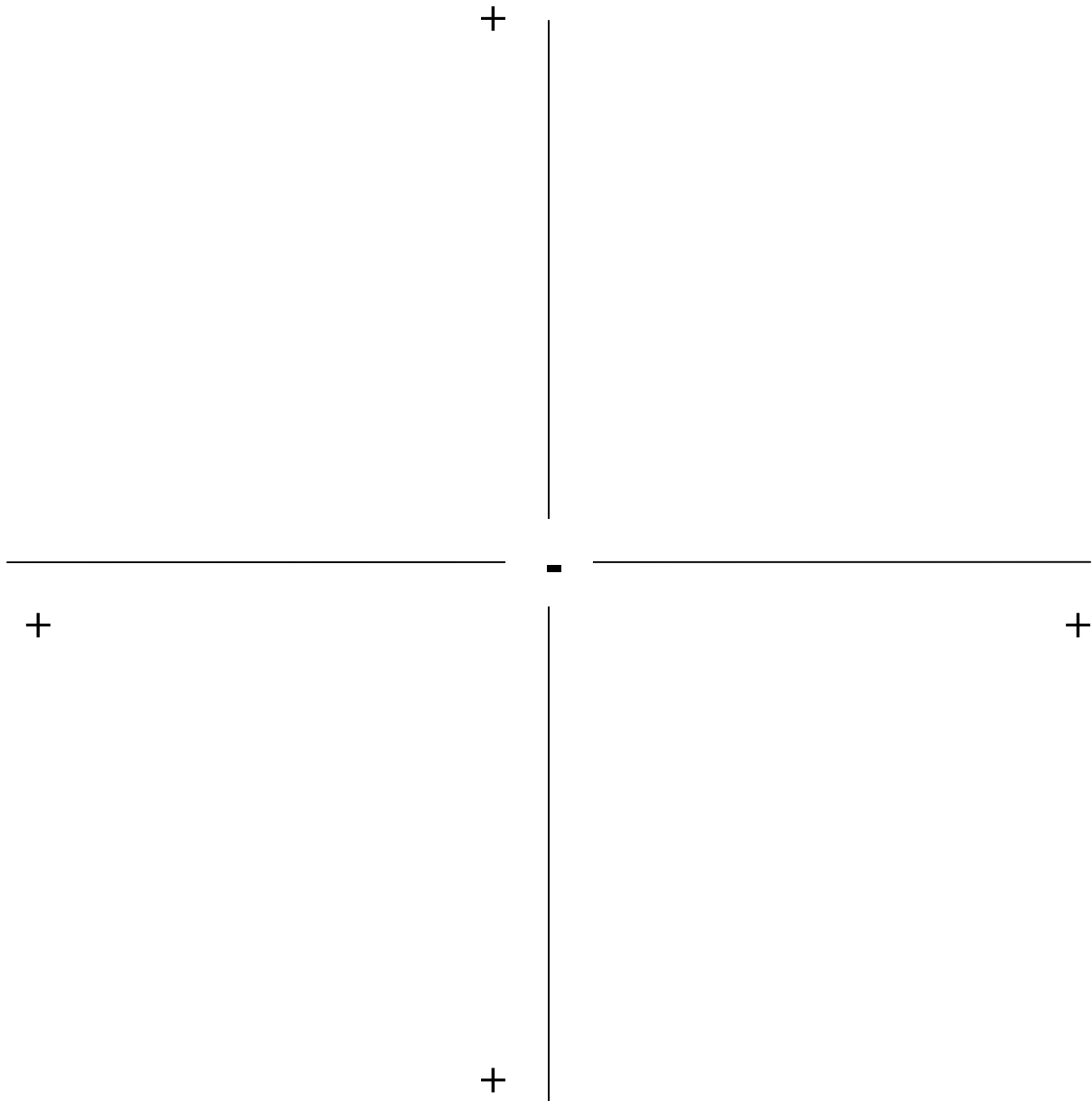
Die vier Bestimmungsgrößen des Projektmanagements

Ziel

Die Lernenden im Kurs Projektmanagement erkennen den Zusammenhang zwischen Termin, Qualität, Quantität und Aufwand.

Aufbau:

Die vier Elemente werden durch eine Schnur o.ä. verbunden und auf einem Koordinatenkreuz positioniert. Wird eine der Bedingungen höher gewichtet, hat dies zur Folge, dass mindestens eine der andern schlechter positioniert wird.



■ MODELL

Thema

Computer-Netzwerk

Ziel

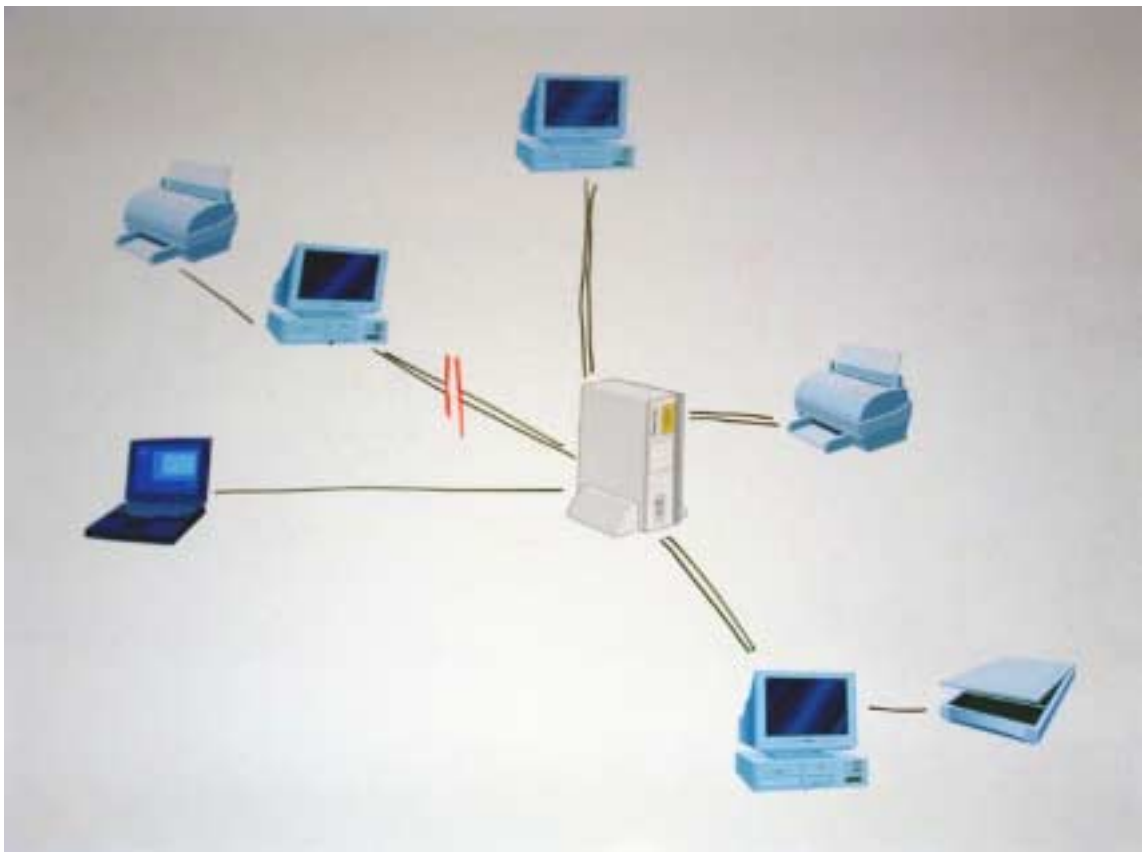
Die Lernenden können eine sinnvolle Netzwerk-Architektur erarbeiten

Die verschiedenen PCs und Drucker sollen mit einer Linie (oder Schnur) so verbunden werden, dass Daten- und Peripheriesharing möglichst sinnvoll realisiert werden kann.

Dieser Arbeitsauftrag soll als Gruppenarbeit (eine oder zwei Konkurrenzgruppen) am Whiteboard gemeinsam erarbeitet werden.

Aufbau:

Es gibt heutzutage Magnetpapier, das bedruckt werden kann. Damit können Sie beliebige Zutaten zu Modellen herstellen.



■ BILDER, FOTOS, ILLUSTRATIONEN

Thema

so funktioniert eine Festplatte

Ziel

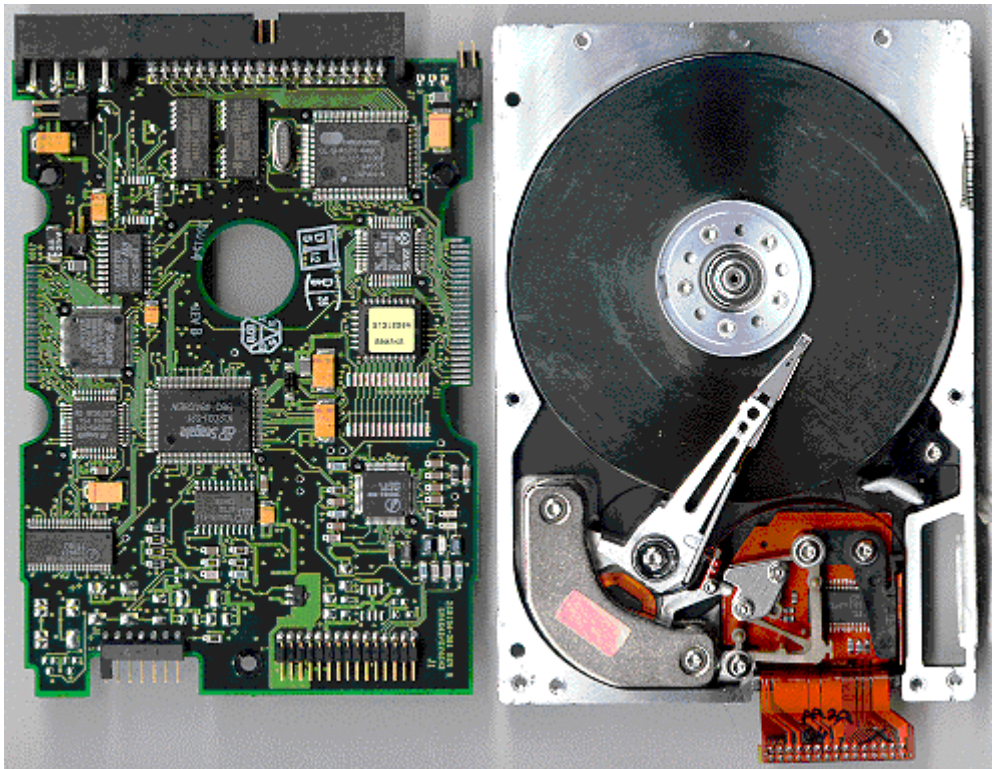
Die Lernenden verstehen den Aufbau einer Harddisk und ihr Funktionsprinzip

Aufbau

Schematische Darstellungen von theoretischen Zusammenhängen finden Sie vor allem in Fachbüchern, das eigene Erstellen kann sehr zeitintensiv sein.

Suchtipp: Buchreihe Markt&Technik/Focus online "So funktioniert ...".

Die Bildersuche in Google ergab in unserem Fall (www.pro.or.jp/~fuji/pasocomlife/1997-12-11.html) :



MINDMAP

Thema

Visualisieren

Ziel

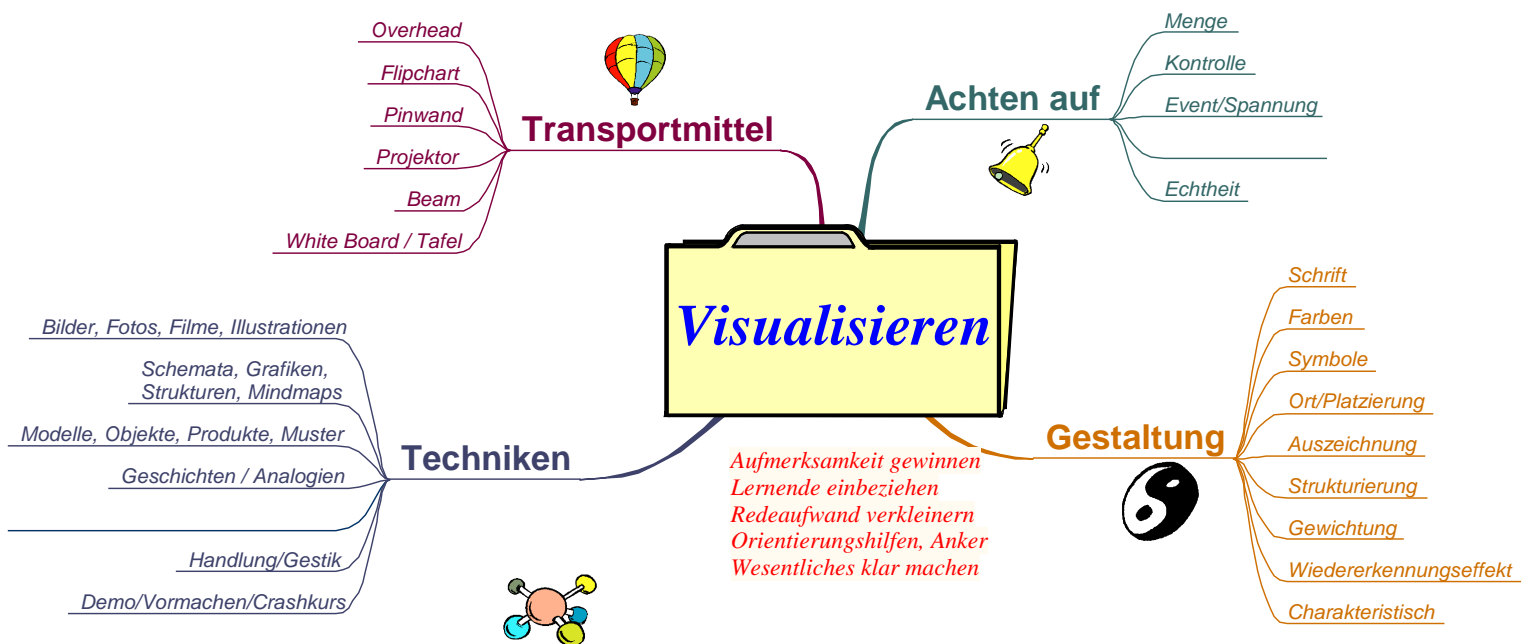
Die Lernenden erkennen die wesentlichen Stichworte beim Visualisieren auf einen Blick

Aufbau

Mindmaps dienen als Zusammenfassung, können aber auch als Checkliste verstanden werden. Je nach Programm kann zu den einzelnen Stichworten ein Textfile verlinkt werden.

Das Programm "Mindmanager" von Mindjet zum Herunterladen

<http://www.mindmanager.ch/>



STRUKTURDARSTELLUNG

Thema

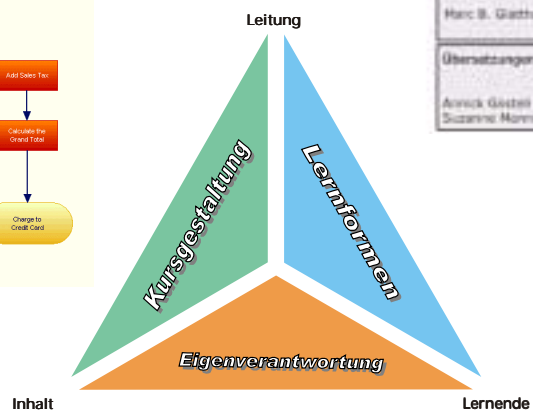
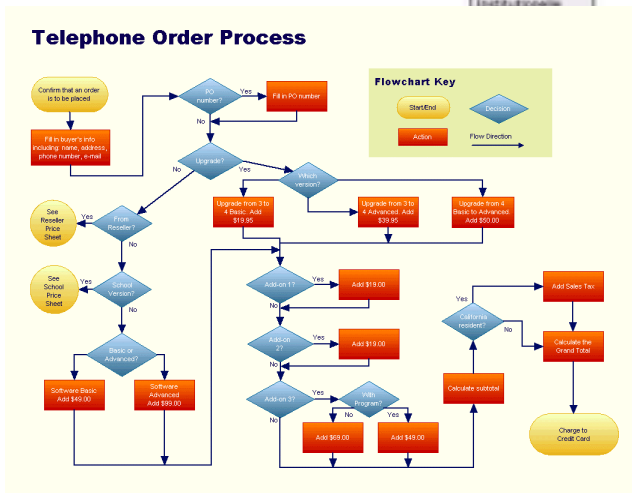
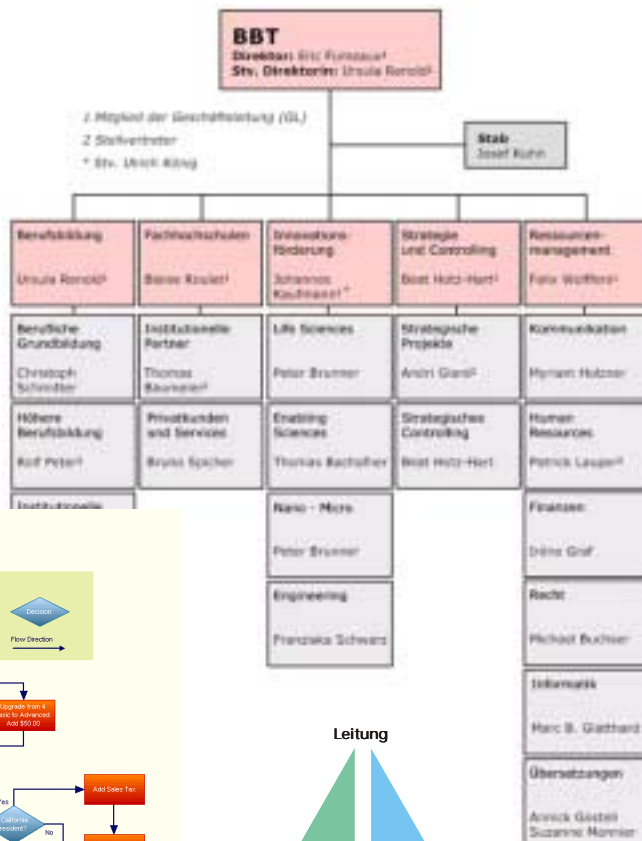
Dreieck, Organigramm, Flussdiagramm

Ziel

Die Lernenden erkennen die wesentlichen Aspekte beim Visualisieren auf einen Blick

Aufbau

Die Darstellung entspricht der Struktur und unterstützt das Erkennen der Zusammenhänge.



■ DIAGRAMM

Thema

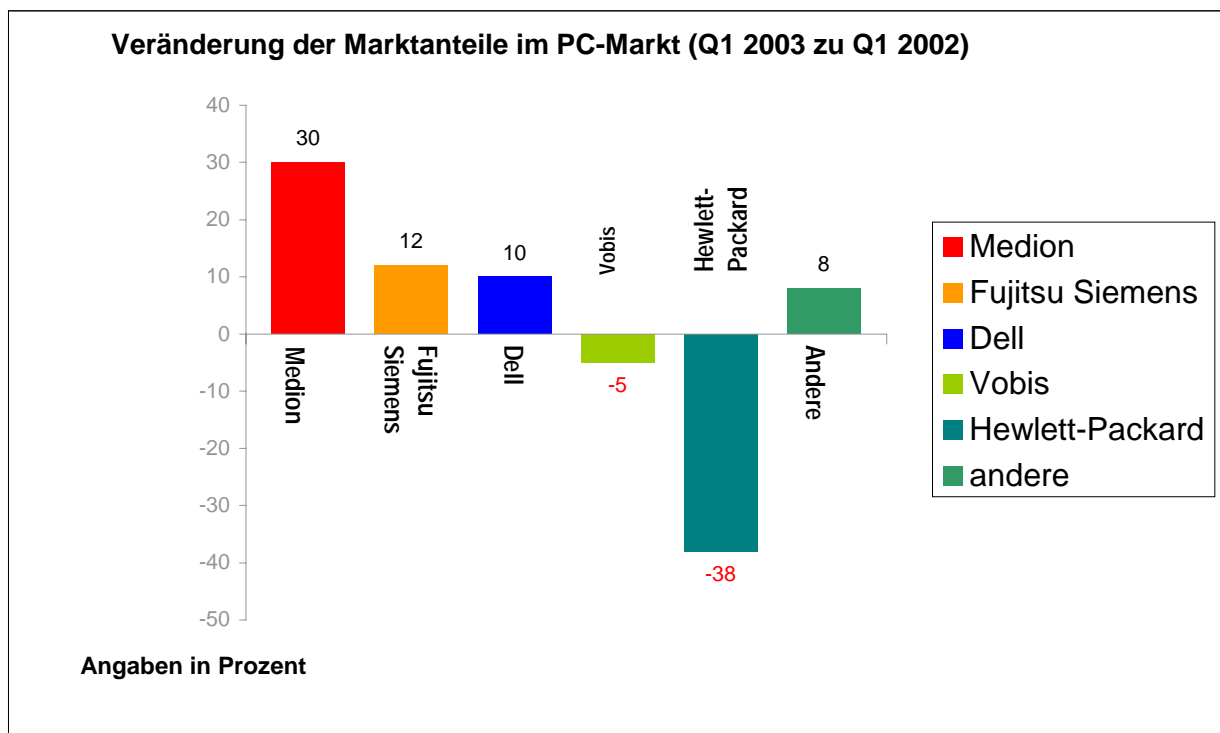
PC-Markt

Ziel

Die Lernenden können sich die relevanten Informationen optisch einprägen

Aufbau:

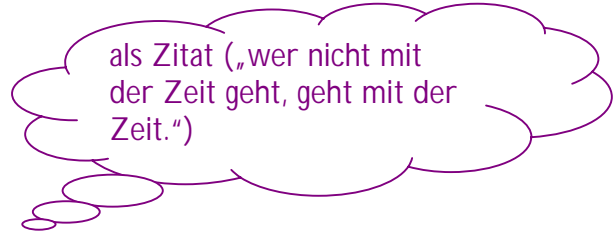
Säulen-, Balken-, Kuchendiagramme in Tabellenkalkulation, auf die eigenen Bedürfnisse anpassen und formatieren.



■ TEXTBILDER



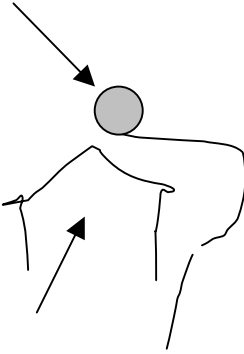
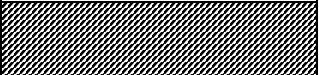
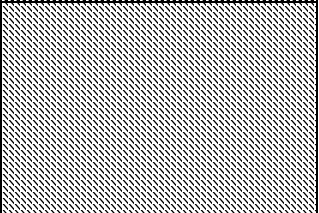




ALS TITEL

in	tabellarischer
Form	



- als Liste
- als Liste
- als Liste

■ SYMBOLE

Bekannte Logos		Skizzen  	Muster  
Pictogramme	 		
Verkehrstafeln			
Cartoons			

■ SPRECHEN IN BILDERN

(„Die Stimmung im Raum ist eisig: Ein kühler Wind bläst einem ins Gesicht, es besteht Rutschgefahr auf dem Glatteis.“)

Geschichten
Analogien

■ DARSTELLUNG IM RAUM

Positionierung

- auf einer Linie
- um einen Mittelpunkt
- nach geografischer oder zeitlicher Ordnung